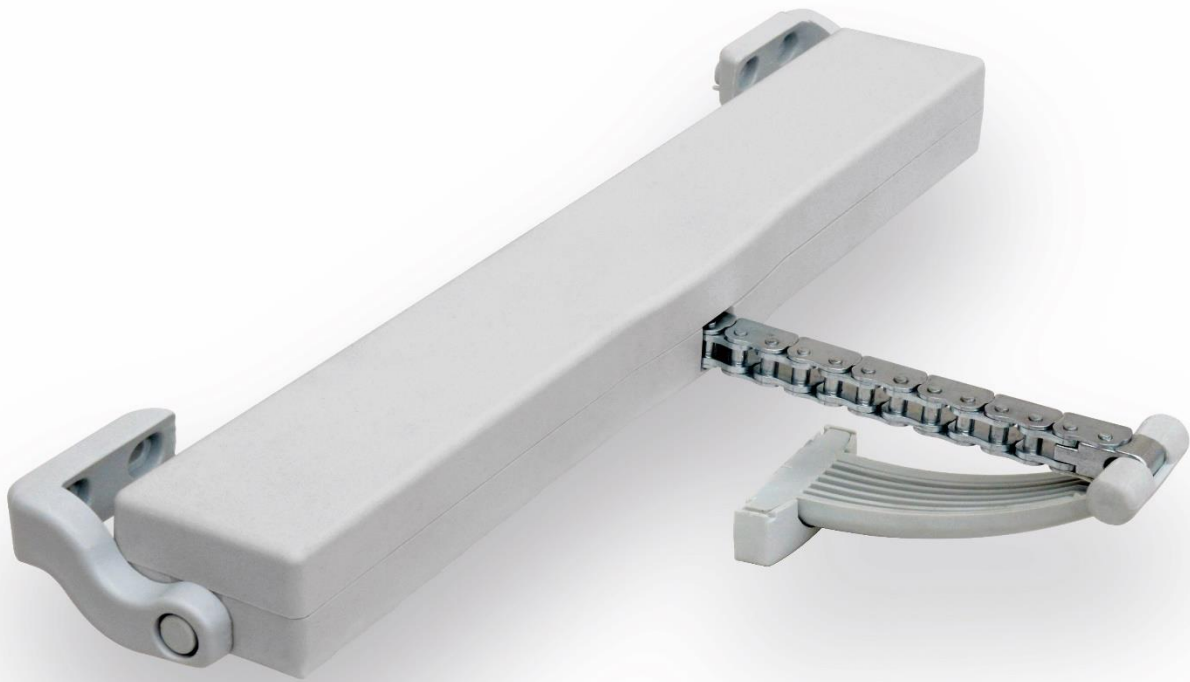


ALIRAC

ΗΛΕΚΤΡΟΜΕΙΩΤΗΡΑΣ

LIWIN L30



COMUNELLO

FRAME AUTOMATION



ΜΟΤΕΡ & ΤΗΛΕΧΕΙΡΙΣΜΟΙ

ΜΗΧΑΝΙΣΜΟΙ ΑΝΟΙΓΜΑΤΩΝ

► LIWIN L30

Ηλεκτρομειωτήρας για άνοιγμα και κλείσιμο προβαλλόμενων και ανακλινόμενων παραθύρων, συστοιχίας φεγγιτών, αναδιπλούμενων ανοιγμάτων.

COMUNELLO
FRAME AUTOMATION



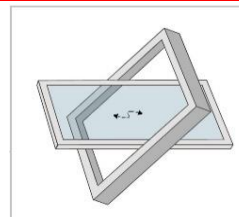
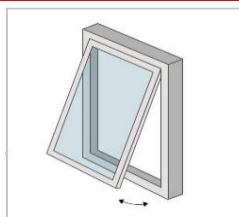
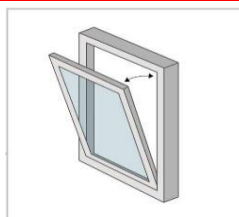
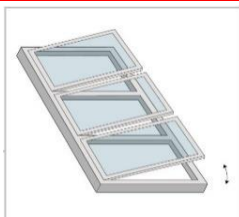
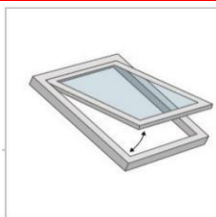
24VDC

230VAC

IP30

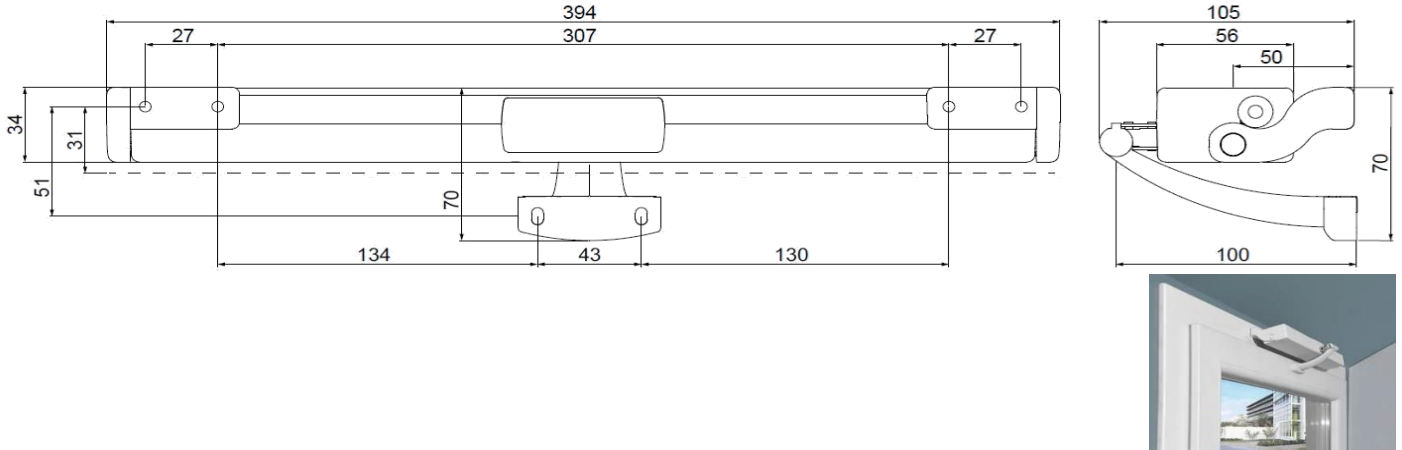
Οι ηλεκτρομειωτήρες της σειράς LIWIN L30 του ιταλικού οίκου Comunello διαθέτουν αρθρωτή διπλή αλυσίδα που συμπεριλαμβάνεται στη συσκευασία. Αποτελεί τη ιδανική λύση για προβαλλόμενα παράθυρα, φεγγίτες. Επιλογή λειτουργίας στα 230V ή στα 24VDC. Δυνατότητα 4 διαφορετικών ρυθμιζόμενων διαδρομών, ακόμα και όταν είναι εκτός λειτουργίας. Μειωμένες διαστάσεις επιτρέπουν την τοποθέτηση σε περιορισμένους χώρους. Λειτουργία Soft start / Soft Stop για μεγαλύτερη ασφάλεια και ακρίβεια. Παράλληλη σύνδεση έως και 30 ηλεκτρ/ρες.

ΕΦΑΡΜΟΓΕΣ ΑΝΟΙΓΜΑΤΩΝ

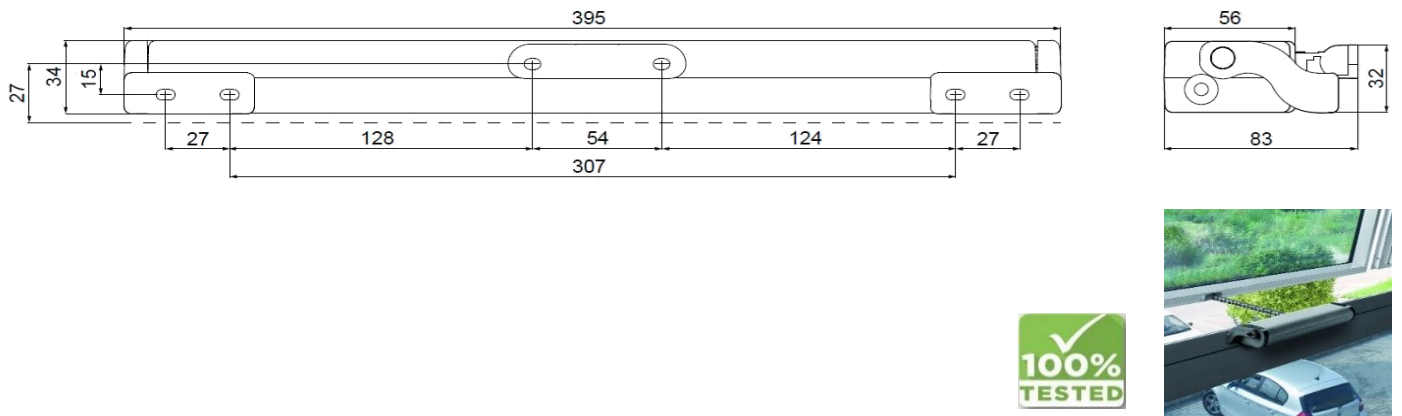


ΠΕΡΙΓΡΑΦΗ	LIWIN L30 230V	LIWIN L30 24V
Τάση λειτουργίας	230VAC	24VDC
Ισχύς κατανάλωσης	28W	28W
Μέγιστη ένταση	0.19A	1.00A
Μέγιστη ώθηση	300N	300N
Ταχύτ. χωρίς φορτίο	18mm/sec	18mm/sec
Λειτουργία	S2 - 4min	S2 - 4min
Επίπεδο προστασίας	IP30	IP30
Θερμ. λειτουργίας	-5oC/+50oC'	-5oC/+50oC'
Παράλληλη λειτουργ.	Max 30 (SEAV 2119)	Max 30 (SEAV 2119)
Soft start / Soft stop	Υποστηρίζει	Υποστηρίζει
Μήκος οδευσης	200-250-300-360mm	200-250-300-360mm
Ανίχνευση εμποδίων	Υποστηρίζει	Υποστηρίζει
Διαστάσεις	390x34x56mm	390x34x56mm

ΑΝΩ ΑΝΑΚΛΙΣΗ



ΚΑΤΩ ΑΝΑΚΛΙΣΗ



ΕΞΟΠΛΙΣΜΟΣ ΚΙΤ



ΠΡΟΤΕΙΝΟΜΕΝΟΣ ΕΞΟΠΛΙΣΜΟΣ



ALIRAC



ALIRAC A.B.E.E.

Λ. ΑΘΗΝΩΝ 337 – ΑΙΓΑΛΕΩ / ΒΙ.Π.Ε. ΠΑΤΡΩΝ Ο.Τ. 26

ΤΗΛ : 210-5316651

URL : www.ALIRAC.gr

