

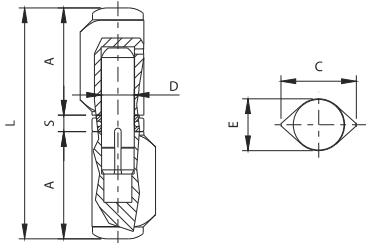
Art. 578



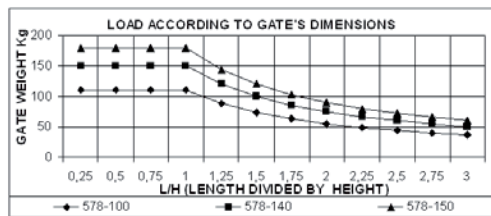
UNI/EN ISO9001 - UNI/EN ISO14001

© 2009 - Fratelli Comunello Spa - All right reserved
Via Cassola, 64 - 36027 Rosà (VI) - Italy

10/11 Rev. 02



Art.	Code	A	C	D	E	L	S	kg COPPIA	kg COPPIA
578-100	11648410	45	27	Ø14	22	98	7	110	3,00
578-140	11648414	68	22	Ø10	18	142	6	150	3,80
578-150	11648415	70	27	Ø14	22	148	7	180	4,10



ITA

IMPIEGO: Cerniera a saldare per ante in acciaio.
TIPO: Cerniera "Futura" con perno in acciaio rivestito in ottone con cuscinetto.
FISSAGGIO: A saldare su telaio in acciaio.
MATERIALE: Acciaio e perno rivestito in ottone.
PARTI SOGGETTE AD USURA: Perno, cuscinetto.
RICICLO: Smaltire come materiale ferroso secondo le leggi vigenti nel paese di installazione.
AVVERTENZE: Il costruttore si riserva di modificare senza preavviso le caratteristiche del prodotto secondo le proprie esigenze. Il costruttore non risponde di modifiche anche parziali del prodotto e le prestazioni dichiarate sono valide solo se si seguono le modalità di installazione eseguite da personale qualificato.

CARATTERISTICHE TECNICHE			
	578-100	578-140	578-150
PESO PEZZO	0,30 Kg	0,38 Kg	0,41 Kg
PORTATA L/H=1	110 Kg (coppia)	150 Kg (coppia)	180 Kg (coppia)

CADENZA MANUTENZIONI				
CASA PRIVATA	AZIENDA	MAGAZZINO	CONDOMINIO <20 UNITA'	CONDOMINIO > 20 UNITA'
1 ANNO*	1 ANNO*	1 ANNO*	6 MESI*	6 MESI*
Verificare l'usura del perno e del cuscinetto. Oliare il perno.				
Verificare le saldature e l'horizontalità dell'anta.				
*Lo schema riportato è relativo ad un ambiente di lavoro normale (non ambiente marino o particolarmente aggressivo).				

EN

USE: Hinge for welding for doors in steel.
TYPE: "Futura" hinge with pin in bronzed steel with bearing.
FIXING: For welding on frame in steel.
MATERIAL: Steel and brass-plated pin.
RECYCLING: Disposal as ferrous material in accordance with the current laws in the country of installation.
PARTS SUBJECT TO WEAR: Pin, bearing.
IMPORTANT: The manufacturer reserves the right to modify the characteristics of the product as required without notice. The manufacturer declines any liability for even partial modifications to the product, and the declared performance values are valid only if the installation procedures are carried out by qualified personnel.

TECHNICAL CHARACTERISTICS			
	578-100	578-140	578-150
WEIGHT OF PART	0,30 Kg	0,38 Kg	0,41 Kg
LOAD-BEARING CAPACITY L/H=1	110 Kg (coppia)	150 Kg (coppia)	180 Kg (coppia)

MAINTENANCE FREQUENCY			
PRIVATE HOME	BUSINESS	WAREHOUSE	CONDOMINIUM <20 UNITS / CONDOMINIUM > 20 UNITS
1 YEAR*	1 YEAR*	1 YEAR*	6 MONTHS*
Check pin and bearing wear. Oil the pin.			
Check welds and horizontality of sash.			
*The scheme refers to a normal workplace (not marine or particularly aggressive environments).			

FRA

UTILISATION: Charnière à souder pour portes en acier.
TYPE: Paumelle "Futura" avec pivot en acier revêtu en laiton avec roulement.
FIXAGE: A souder sur châssis en acier.
MATIERE: Acier et pivot revêtu en laiton.
RECYCLAGE: Eliminer comme matériel ferreux selon les lois en vigueur dans le pays d'installation.
PARTIES SUJETTES A USURE: Pivot, roulement.
AVERTISSEMENT: Le constructeur se réserve le droit de modifier sans préavis les caractéristiques du produit selon ses propres exigences. Le constructeur ne répond pas des modifications même partielles du produit et les performances déclarées ne sont valables que si l'on respecte les modalités d'installation effectuées par du personnel qualifié.

CARACTERISTIQUES TECHNIQUES			
	578-100	578-140	578-150
POIDS PIECE	0,30 Kg	0,38 Kg	0,41 Kg
PORTEE L/H=1	110 Kg (paire)	150 Kg (paire)	180 Kg (paire)

FREQUENCE ENTRETIENS				
MAISON PARTICULIER	ENTREPRISE	DEPOT	IMMEUBLE <20 UNITES	IMMEUBLE >20 UNITES
1 AN*	1 AN*	1 AN*	6 MOIS*	6 MOIS*
Verifier l'usage du pivot et du roulement, Graisser le pivot.				
Verifier les soudures et l'horizontalité de la porte.				
* Le schéma se rapporte à un milieu de travail normal (pas un milieu marin ni particulièrement agressif).				

ESP

USO: Gozne a soldar para puertas de acero.
TIPO: Gozne "Futura" con perno de acero recubierto de latón con cojinete.
FIJACIÓN: A soldar sobre marco de acero.
MATERIAL: Acero y perno recubierto de latón.
RECICLAJE: Eliminar como material de hierro según las leyes vigentes en el país donde se instala.
PARTES SUJETAS A DESGASTE: Perno, cojinete.
ADVERTENCIAS: El fabricante se reserva el derecho de modificar sin previo aviso las características del producto según sus propias exigencias. El fabricante no responde por modificaciones, inclusive parciales del producto y las prestaciones declaradas no válidas sólo si se siguen las modalidades de instalación realizadas por personal cualificado.

CARACTERÍSTICAS TÉCNICAS			
	578-100	578-140	578-150
PESO PIEZA	0,30 Kg	0,38 Kg	0,41 Kg
PORTATA L/H=1	110 Kg (par)	150 Kg (par)	180 Kg (par)

CADENCIA MANTENIMIENTOS			
CASA PARTICULAR	EMPRESA	ALMACÉN	CONDOMINIO <20 UNIDADES / CONDOMINIO >20 UNIDADES
1 ANNO*	1 ANNO*	1 ANNO*	6 MESI*
Verificar el desgaste del perno y del cojinete. Engrasar el perno.			
Verificar las soldaduras y la horizontalidad de la puerta.			
*El presente esquema es relativo a un ambiente normal de trabajo (no ambiente marino o especialmente agresivo).			

DE

GEBRAUCH: Scharnier zum Anschweißen für Fensterflügel aus Stahl.
TYP: Scharnier „Futura“ mit Zapfen aus Stahl mit Messingbeschichtung, mit Lager.
ANBRINGUNG: An den Stahlrahmen schweißen.
WERKSTOFF: Stahl, Zapfen mit Messingbeschichtung.
RECYLING: Entsorgung als Eisenschrott nach Vorgabe der am Installationsort geltenden Gesetzgebung.
VERSCHLEISSTEILE: Zapfen, Lager.
WICHTIGE HINWEISE: Der Hersteller behält sich das Recht vor, die Produkteigenschaften nach seinem Dafürhalten ohne Vorankündigung zu ändern. Der Hersteller haftet nicht für die am Produkt durchgeführten Änderungen. Die angegebenen Leistungen haben nur dann Gültigkeit, wenn die Installation von qualifiziertem Fachpersonal ausgeführt worden ist.

TECHNISCHE DATEN			
	578-100	578-140	578-150
STÜCKGEWICHT	0,30 Kg	0,38 Kg	0,41 Kg
TRAGFÄHIGKEIT FENSTERFLÜGEL L/H=1	110 Kg (Paar)	150 Kg (Paar)	180 Kg (Paar)

WARTUNGSPLAN				
WOHNHAUS	FIRMA	LAGER	WOHNHAUS <20 WOHNUNGEN	WOHNHAUS >20 WOHNUNGEN
1 JAHR*	1 JAHR*	1 JAHR*	6 MONATE*	6 MONATE*
Den Verschleiß von Zapfen und Lager prüfen, Den Zapfen schmieren.				
Die Schweißnähte prüfen, Die waagrechte Ausrichtung vom Fensterflügel prüfen.				
* Die Angaben beziehen sich auf einen Standort mit normaler Belastung (nicht in der Nähe von Salzwasser oder mit besonders aggressiven Bedingungen).				

RUS

ПРИМЕНЕНИЕ: Петля под сварку для стальных створок.
ТИП: Петля "Futura" со стальной осью, покрытой латуной, с подшипником.
ФИКСИРОВАНИЕ: сваркой на стальной раме
МАТЕРИАЛ: Сталь и ось, покрытая латуной.
ПЕРЕРАБОТКА: Переработать, как железный материал на основе действующего законодательства страны монтажа.
ЧАСТИ, ПОДВЕРЖЕННЫЕ ИЗНОСУ: Ось, подшипник.
ПРЕДУПРЕЖДЕНИЯ: Производитель, при возникновении необходимости, оставляет за собой право изменять характеристики изделия без предварительного уведомления. Производитель несет ответственность за внесение полных или частичных изменений в конструкцию изделия, действительными считаются только те действия, которые были выполнены квалифицированным персоналом и в соответствии с установленными правилами монтажа.

ТЕХНИЧЕСКИЕ ХАРАКТЕРИСТИКИ			
	578-100	578-140	578-150
ВЕС 1 ЕДИНИЦЫ	0,30 Kg	0,38 Kg	0,41 Kg
НАГРУЗКА L/H=1	110 Kg (пара)	150 Kg (пара)	180 Kg (пара)

ПЕРИОДИЧНОСТЬ ТЕХОБСЛУЖИВАНИЯ				
ЧАСТНЫЙ ДОМ	ПРЕДПРИЯТИЕ	СКЛАД	< ЖИЛОЙ ДОМ 20 КВАРТИР	> ЖИЛОЙ ДОМ 20 КВАРТИР
1 ГОД*	1 ГОД*	1 ГОД*	6 МЕСЯЦЕ*	6 МЕСЯЦЕ*
Проверить степень износа подшипника. Смазать ось.				
Контролировать сварочные швы и горизонтальность створки.				
*Параметры данной таблицы предусмотрены для нормального рабочего помещения (не для объектов вблизи моря или с другими агрессивными факторами).				

