

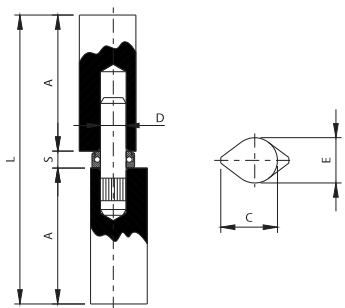
Art. 564



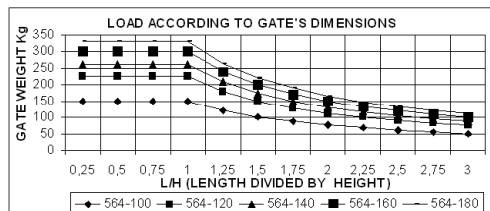
UNI/EN ISO9001 - UNI/EN ISO14001

© 2009 - Fratelli Comunello Spa - All right reserved
Via Cassola, 64 - 36027 Rosà (VI) - Italy

10/10 Rev.02



| Art. | Code | A | C | D | E | L | S | Weight Kg | Volume | Weight Kg |
|---------|----------|----|----|-----|----|-----|---|-----------|--------|-----------|
| 564-100 | 11615911 | 48 | 20 | Ø9 | 16 | 102 | 6 | 150 | 40 | 6,80 |
| 564-120 | 11615912 | 58 | 20 | Ø9 | 16 | 122 | 6 | 225 | 40 | 8,20 |
| 564-140 | 11615914 | 68 | 25 | Ø12 | 20 | 143 | 7 | 260 | 20 | 7,60 |
| 564-160 | 11615916 | 77 | 25 | Ø12 | 20 | 161 | 7 | 300 | 10 | 4,30 |
| 564-180 | 11615918 | 86 | 25 | Ø12 | 20 | 180 | 7 | 330 | 10 | 4,80 |



ITA

IMPIEGO: Cerniera a saldare per ante in acciaio.
TIPO: Cerniera a goccia tornita con perno in acciaio con cuscinetto.
FISSAGGIO: A saldare su telaio in acciaio.
MATERIALE: Acciaio.
RICICLO: Smaltire come materiale ferroso secondo le leggi vigenti nel paese di installazione.
PARTI SOGGETTE AD USURA: Perno, cuscinetto.
AVVERTENZE: Il costruttore si riserva di modificare senza preavviso le caratteristiche del prodotto secondo le proprie esigenze. Il costruttore non risponde di modifiche anche parziali del prodotto e le prestazioni dichiarate sono valide solo se si seguono le modalità di installazione eseguite da personale qualificato.

| CARATTERISTICHE TECNICHE | | | | |
|--------------------------|---------|-----------------|-----------------------|-----------------------|
| 564-100 | | 564-120 | | 564-140 |
| PESO PEZZO | | 0,17 Kg | | 0,21 Kg |
| PORTATA L/H=1 | | 150 Kg (coppia) | | 225 Kg (coppia) |
| 564-160 | | 564-180 | | |
| PESO PEZZO | | 0,43 Kg | | 0,48 Kg |
| PORTATA L/H=1 | | 300 Kg (coppia) | | 330 Kg (coppia) |
| CADENZA MANUTENZIONI | | | | |
| CASA PRIVATA | AZIENDA | MAGAZZINO | CONDOMINIO <20 UNITA' | CONDOMINIO >20 UNITA' |
| 1 ANNO* | 1 ANNO* | 1 ANNO* | 6 MESI* | 6 MESI |

Verificare l'usura del perno e del cuscinetto.
Verificare le saldature e l'horizontalità dell'anta.
*Lo schema riportato è relativo ad un ambiente di lavoro normale (non ambiente marino o particolarmente aggressivo).

EN

USE: Hinge for welding for doors in steel.
TYPE: Turned "drop" hinge with pin in steel and bearing.
FIXING: For welding on frame in steel.
MATERIAL: Steel.
RECYCLING: Disposal as ferrous material in accordance with the current laws in the country of installation.
PARTS SUBJECT TO WEAR: Pin, bearing.
IMPORTANT: The manufacturer reserves the right to modify the characteristics of the product as required without notice. The manufacturer declines any liability for even partial modifications to the product, and the declared performance values are valid only if the installation procedures are carried out by qualified personnel.

| TECHNICAL CHARACTERISTICS | | | | |
|-----------------------------|----------|---------------|-----------------------|-----------------------|
| 564-100 | | 564-120 | | 564-140 |
| WEIGHT OF PART | | 0,17 Kg | | 0,21 Kg |
| LOAD-BEARING CAPACITY L/H=1 | | 150 Kg (pair) | | 225 Kg (pair) |
| TECHNICAL CHARACTERISTICS | | | | |
| 564-160 | | 564-180 | | |
| WEIGHT OF PART | | 0,43 Kg | | 0,48 Kg |
| LOAD-BEARING CAPACITY L/H=1 | | 300 Kg (pair) | | 330 Kg (pair) |
| MAINTENANCE FREQUENCY | | | | |
| PRIVATE HOME | BUSINESS | WAREHOUSE | CONDOMINIUM <20 UNITS | CONDOMINIUM >20 UNITS |
| 1 YEAR * | 1 YEAR * | 1 YEAR * | 6 MONTHS * | 6 MONTHS |

Check pin and bearing wear.
Check welds and horizontality of sash.
*The scheme refers to a normal workplace (not marine or particularly aggressive environments).

FRA

UTILISATION: Charnière à souder pour portes en acier.
TYPE: Charnière à goutte façonnée au tour avec axe en acier et roulement.
FIXAGE: A souder sur châssis en acier.
MATIERE: Acier.
RECYCLAGE: Eliminer comme matériel ferreux selon les lois en vigueur dans le pays d'installation.
PARTIES SUJETTES A USURE: Axe, roulement.
AVERTISSEMENT: Le constructeur se réserve le droit de modifier sans préavis les caractéristiques du produit selon ses propres exigences. Le constructeur ne répond pas des modifications même partielles du produit et les performances déclarées ne sont valables que si l'on respecte les modalités d'installation effectuées par du personnel qualifié.

| CARACTERISTIQUES TECHNIQUES | | | | |
|-----------------------------|------------|----------------|---------------------|---------------------|
| 564-100 | | 564-120 | | 564-140 |
| POIDS PIECE | | 0,17 Kg | | 0,21 Kg |
| PORTEE L/H=1 | | 150 Kg (paire) | | 225 Kg (paire) |
| FREQUENCE ENTRETIENS | | | | |
| 564-160 | | 564-180 | | |
| POIDS PIECE | | 0,43 Kg | | 0,48 Kg |
| PORTEE L/H=1 | | 300 Kg (paire) | | 330 Kg (paire) |
| FREQUENCE ENTRETIENS | | | | |
| MAISON PARTICULIER | ENTREPRISE | DEPOT | IMMEUBLE <20 UNITES | IMMEUBLE >20 UNITES |
| 1 AN* | 1 AN* | 1 AN* | 6 MOIS* | 6 MOIS |

Verifier l'usure de l'axe et du roulement.
Verifier les soudures et l'horizontalité de la porte.
* Le schéma se rapporte à un milieu de travail normal (pas un milieu marin ni particulièrement agressif).

ESP

USO: Gozne a soldar para puertas de acero.
TIPO: Gozne de gota torneada con perno de acero con cojinete.
FIJACIÓN: A soldar sobre marco de acero.
MATERIAL: Acero.
RECICLAJE: Eliminar como material de hierro según las leyes vigentes en el país donde se instala.
PARTES SUJETAS A DESGASTE: Perno, cojinete.
ADVERTENCIAS: El fabricante se reserva el derecho de modificar sin previo aviso las características del producto según sus propias exigencias. El fabricante no responde por modificaciones, inclusive parciales del producto y las prestaciones declaradas son válidas sólo si se siguen las modalidades de instalación realizadas por personal cualificado.

| CARACTERÍSTICAS TÉCNICAS | | | | |
|--------------------------|---------|--------------|-------------------------------------|-------------------------------------|
| 564-100 | | 564-120 | | 564-140 |
| PESO PIEZA | | 0,17 Kg | | 0,21 Kg |
| RESISTENCIA ÚTIL L/H=1 | | 150 Kg (par) | | 225 Kg (par) |
| CARACTERÍSTICAS TÉCNICAS | | | | |
| 564-160 | | 564-180 | | |
| PESO PIEZA | | 0,43 Kg | | 0,48 Kg |
| RESISTENCIA ÚTIL L/H=1 | | 300 Kg (par) | | 330 Kg (par) |
| CADENCIA MANTENIMIENTOS | | | | |
| CASA PARTICULAR | EMPRESA | ALMACÉN | INMUEBLE EN CONDOMINIO <20 UNIDADES | INMUEBLE EN CONDOMINIO >20 UNIDADES |
| 1 AÑO* | 1 AÑO* | 1 AÑO* | 6 MESES* | 6 MESES |

Verificar el desgaste del perno y del cojinete.
Verificar las soldaduras y la horizontalidad de la puerta.
*El presente esquema es relativo a un ambiente normal de trabajo (no ambiente marino o especialmente agresivo).

DE

GEBRAUCH: Scharnier zum Anschweißen für Fensterflügel aus Stahl.
TYP: Scharnier mit gedrehtem Linsenkopf und Stahlstift mit Lager.
ANBRINGUNG: An den Stahlrahmen schweißen.
WERKSTOFF: Stahl.
RECYLING: Entsorgung als Eisenschrott nach Vorgabe der am Installationsort geltenden Gesetzgebung.
VERSCHLEISSTEILE: Zapfen, Lager.
WICHTIGE HINWEISE: Der Hersteller behält sich das Recht vor, die Produkteigenschaften nach seinem Dafürhalten ohne Vorankündigung zu ändern. Der Hersteller haftet nicht für die am Produkt durchgeführten Änderungen. Die angegebenen Leistungen haben nur dann Gültigkeit, wenn die Installation von qualifiziertem Fachpersonal ausgeführt worden ist.

| TECHNISCHE DATEN | | | | |
|---------------------|---------|---------------|------------------------|------------------------|
| 564-100 | | 564-120 | | 564-140 |
| STÜCKGEWICHT | | 0,17 kg | | 0,21 kg |
| TRAGFÄHIGKEIT L/H=1 | | 150 kg (Paar) | | 225 kg (Paar) |
| TECHNISCHE DATEN | | | | |
| 564-160 | | 564-180 | | |
| STÜCKGEWICHT | | 0,43 kg | | 0,48 kg |
| TRAGFÄHIGKEIT L/H=1 | | 300 kg (Paar) | | 330 kg (Paar) |
| WARTUNGSPLAN | | | | |
| WOHNHAUS | FIRMA | LAGER | WOHNHAUS <20 WOHNUNGEN | WOHNHAUS >20 WOHNUNGEN |
| 1 JAHR* | 1 JAHR* | 1 JAHR* | 6 MONATE* | 6 MONATE* |

Den Verschleiß von Zapfen und Lager prüfen.
Die Schweißnähte prüfen. Die waagrechte Ausrichtung vom Fensterflügel prüfen.
* Die Angaben beziehen sich auf einen Standort mit normaler Belastung (nicht in der Nähe von Salzwasser oder mit besonders aggressiven Bedingungen).

RUS

ПРИМЕНЕНИЕ: Петля под сварку для стальных створок.
ТИП: Петля каплевидная со стержнем из стали и подшипником.
ФИКСИРОВАНИЕ: сваркой на стальной раме
МАТЕРИАЛ: Сталь
ПЕРЕРАБОТКА: Переработать, как железный материал на основе действующего законодательства страны монтажа.
ЧАСТИ, ПОДВЕРЖЕННЫЕ ИЗНОСУ: Стержень, подшипник.
ПРЕДУПРЕЖДЕНИЯ: Производитель, при возникновении необходимости, оставляет за собой право изменять характеристики изделия без предварительного уведомления. Производитель не несет ответственность за внесение полных или частичных изменений в конструкцию изделия, действительными считаются только те действия, которые были выполнены квалифицированным персоналом и в соответствии с установленными правилами монтажа.

| ТЕХНИЧЕСКИЕ ХАРАКТЕРИСТИКИ | | | | |
|-------------------------------|-------------|---------------|------------------------|------------------------|
| 564-100 | | 564-120 | | 564-140 |
| ВЕС 1 ЕДИНИЦЫ | | 0,17 Kg | | 0,21 Kg |
| НАГРУЗКА L/H=1 | | 150 Kg (пара) | | 225 Kg (пара) |
| ТЕХНИЧЕСКИЕ ХАРАКТЕРИСТИКИ | | | | |
| 564-160 | | 564-180 | | |
| ВЕС 1 ЕДИНИЦЫ | | 0,43 Kg | | 0,48 Kg |
| НАГРУЗКА L/H=1 | | 300 Kg (пара) | | 330 Kg (пара) |
| ПЕРИОДИЧНОСТЬ ТЕХОБСЛУЖИВАНИЯ | | | | |
| ЧАСТНЫЙ ДОМ | ПРЕДПРИЯТИЕ | СКЛАД | < ЖИЛОЙ ДОМ 20 КВАРТИР | > ЖИЛОЙ ДОМ 20 КВАРТИР |
| 1 ГОД* | 1 ГОД* | 1 ГОД* | 6 МЕСЯЦЕВ* | 6 МЕСЯЦЕВ |

Контролировать износ стержня и подшипника
Контролировать сварочные швы и горизонтальность створки.
*Параметры данной таблицы предусмотрены для нормального рабочего помещения (не для объектов вблизи моря или с другими агрессивными факторами).

