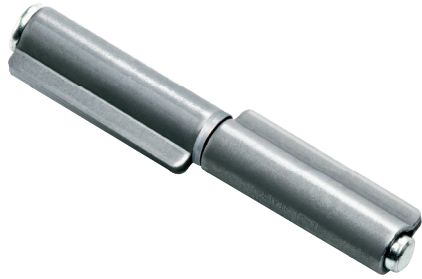


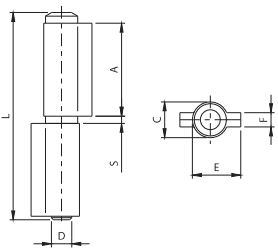
Art. 402
Art. 402Z



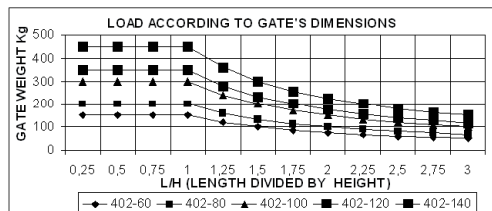
UNI/EN ISO9001 - UNI/EN ISO14001

© 2009 - Fratelli Comunello Spa - All right reserved
Via Cassola, 64 - 36027 Rosà (VI) - Italy

10/10 Rev.02



Art.	Code	A	C	D	E	F	L	S	Kg	Kg
402-60	11604006	26	10	05,7	13,5	4	58	2	150	1,60
402-80	11604008	38	12	07,7	16,5	4	83	2,5	200	3,10
402-100	11604010	48	13	08,7	17,5	4	104	2,5	300	4,50
402-120	11604012	57	15,3	09,8	21	5	122	2,5	350	7,40
402-140	11604014	68	16	010,7	21,5	5	144	2,5	450	9,50
402Z-60	11604006 001	26	10	05,7	13,5	4	58	2	150	1,60
402Z-80	11604008 001	38	12	07,7	16,5	4	83	2,5	200	3,10
402Z-100	11604010 001	48	13	08,7	17,5	4	104	2,5	300	4,50
402Z-120	11604012 001	57	15,3	09,8	21	5	122	2,5	350	7,40
402Z-140	11604014 001	68	16	010,7	21,5	5	144	2,5	450	9,50



ITA

IMPIEGO: Cerniera a saldare per ante in acciaio.
TIPO: Cerniera a 2 ali con perno sfilabile
FISSAGGIO: A saldare su telaio in acciaio.
MATERIALE: Acciaio.
RICICLO: Smaltire come materiale ferroso secondo le leggi vigenti nel paese di installazione.
PARTI SOGGETTE AD USURA: Perno, rondella.
AVVERTENZE: Il costruttore si riserva di modificare senza preavviso le caratteristiche del prodotto secondo le proprie esigenze. Il costruttore non risponde di modifiche anche parziali del prodotto e le prestazioni dichiarate sono valide solo se si seguono le modalità di installazione eseguite da personale qualificato.

CARATTERISTICHE TECNICHE					
402 o 402Z	60	80	100	120	140
PESO PEZZO	0,04 Kg	0,08 Kg	0,12 Kg	0,19 Kg	0,24 Kg
PORTATA L/H=1	150 Kg (coppia)	200 Kg (coppia)	300 Kg (coppia)	350 Kg (coppia)	450 Kg (coppia)
CADENZA MANUTENZIONI					
CASA PRIVATA	AZIENDA	MAGAZZINO	CONDOMINIO <20 UNITA'	CONDOMINIO >20 UNITA'	
1 ANNO*	1 ANNO*	1 ANNO*	6 MESI*	6 MESI	
Verificare l'usura del perno e della rondella.					
Verificare le saldature e l'horizontalità dell'anta.					
*Lo schema riportato è relativo ad un ambiente di lavoro normale (non ambiente marino o particolarmente aggressivo).					

EN

USE: Hinge for welding for doors in steel.
TYPE: Hinge with 2 leaves and removable pin.
FIXING: For welding on frame in steel.
MATERIAL: Steel.
RECYCLING: Disposal as ferrous material in accordance with the current laws in the country of installation.
PARTS SUBJECT TO WEAR: Pin, washer.
IMPORTANT: The manufacturer reserves the right to modify the characteristics of the product as required without notice. The manufacturer declines any liability for even partial modifications to the product, and the declared performance values are valid only if the installation procedures are carried out by qualified personnel.

TECHNICAL CHARACTERISTICS					
402 or 402Z	60	80	100	120	140
WEIGHT OF PART	0,04 Kg	0,08 Kg	0,12 Kg	0,19 Kg	0,24 Kg
LOAD-BEARING CAPACITY L/H=1	150 Kg (pair)	200 Kg (pair)	300 Kg (pair)	350 Kg (pair)	450 Kg (pair)
MAINTENANCE FREQUENCY					
PRIVATE HOME	BUSINESS	WAREHOUSE	CONDOMINIUM <20 UNITS	CONDOMINIUM >20 UNITS	
1 YEAR *	1 YEAR *	1 YEAR *	6 MONTHS *	6 MONTHS	
Check pin and washer wear.					
Check welds and horizontality of sash.					
*The scheme refers to a normal workplace (not marine or particularly aggressive environments).					

Tutte le fotografie, i disegni tecnici e le relative specifiche devono intendersi quale proprietà intellettuale, difesa dall'enorme sul diritto d'autore, della ditta Fratelli Comunello Spa. Tutti gli utilizzi non espressamente autorizzati saranno perseguiti giuridicamente. Ci riserviamo il diritto di apportare tutte le variazioni le migliori necessarie senza alcun preavviso. All pictures, technical drawings and related specifications belong to Fratelli Comunello Spa and they are defended by laws of copyright. All uses not expressly authorized will be legally prosecuted. Product specification are subjected to change without notice.

FRA

UTILISATION: Charnière à souder pour portes en acier.
TYPE: Charnière à 2 ailes avec axe déboîtable.
FIXAGE: A souder sur châssis en acier.
MATIERE: Acier.
RECYCLAGE: Eliminer comme matériel ferreux selon les lois en vigueur dans le pays d'installation.
PARTIES SUJETTES A USURE: Axe, rondelle.
AVERTISSEMENT: Le constructeur se réserve le droit de modifier sans préavis les caractéristiques du produit selon ses propres exigences. Le constructeur ne répond pas des modifications même partielles du produit et les performances déclarées ne sont valables que si l'on respecte les modalités d'installation effectuées par du personnel qualifié.

CARACTERISTIQUES TECHNIQUES					
402 ou 402Z	60	80	100	120	140
POIDS PIECE	0,04 Kg	0,08 Kg	0,12 Kg	0,19 Kg	0,24 Kg
PORTEE L/H=1	150 Kg (paire)	200 Kg (paire)	300 Kg (paire)	350 Kg (paire)	450 Kg (paire)
FREQUENCE ENTRETIENS					
MAISON PARTICULIER	ENTREPRISE	DEPOT	IMMEUBLE <20 UNITES	IMMEUBLE >20 UNITES	
1 AN*	1 AN*	1 AN*	6 MOIS*	6 MOIS	
Vérifier l'usure de l'axe et de la rondelle.					
Vérifier les soudures et l'horizontalité de la porte.					
* Le schéma se rapporte à un milieu de travail normal (pas un milieu marin ni particulièrement agressif).					

ESP

USO: Gozne a soldar para puertas de acero.
TIPO: Gozne de 2 alas con perno extraíble
FIJACIÓN: A soldar sobre marco de acero.
MATERIAL: Acero.
RECICLAJE: Eliminar como material de hierro según las leyes vigentes en el país donde se instala.
PARTES SUJETAS A DESGASTE: Perno, arandela
ADVERTENCIAS: El fabricante se reserva el derecho de modificar sin previo aviso las características del producto según sus propias exigencias. El fabricante no responde por modificaciones, inclusive parciales del producto y las prestaciones declaradas no válidas sólo si se siguen las modalidades de instalación realizadas por personal cualificado.

CARACTERÍSTICAS TÉCNICAS					
402 o 402Z	60	80	100	120	140
PESO PIEZA	0,04 Kg	0,08 Kg	0,12 Kg	0,19 Kg	0,24 Kg
RESISTENCIA ÚTIL L/H=1	150 Kg (par)	200 Kg (par)	300 Kg (par)	350 Kg (par)	450 Kg (par)
CADENCA MANTENIMIENTOS					
CASA PARTICULAR	EMPRESA	ALMACÉN	INMUEBLE EN CONDOMINIO <20 UNIDADES	INMUEBLE EN CONDOMINIO >20 UNIDADES	
1 AÑO*	1 AÑO*	1 AÑO*	6 MESES*	6 MESES	
Verificar el desgaste del perno y de la arandela.					
Verificar las soldaduras y la horizontalidad de la puerta.					
*El presente esquema es relativo a un ambiente normal de trabajo (no ambiente marino o especialmente agresivo).					

DE

GEBRAUCH: Scharnier zum Anschweißen für Fensterflügel aus Stahl.
TYP: Scharnier mit 2 Flügeln und herausziehbarem Zapfen.
ANBRINGUNG: An den Stahlrahmen schweißen.
WERKSTOFF: Stahl.
RECYLING: Entsorgung als Eisenschrott nach Vorgabe der am Installationsort geltenden Gesetzgebung.
VERSCHLEISSTEILE: Zapfen, Unterlegscheibe.
WICHTIGE HINWEISE: Der Hersteller behält sich das Recht vor, die Produkteigenschaften nach seinem Dafürhalten ohne Vorankündigung zu ändern. Der Hersteller haftet nicht für die am Produkt durchgeführten Änderungen. Die angegebenen Leistungen haben nur dann Gültigkeit, wenn die Installation von qualifiziertem Fachpersonal ausgeführt worden ist.

TECHNISCHE DATEN					
402 oder 402Z	60	80	100	120	140
STÜCK-GEWICHT	0,04 kg	0,08 kg	0,12 kg	0,19 kg	0,24 kg
TRAGFAHIG-KEIT L/H=1	150 kg (Paar)	200 kg (Paar)	300 kg (Paar)	350 kg (Paar)	450 kg (Paar)
WARTUNGSPLAN					
WOHNHAUS	FIRMA	LAGER	WOHNHAUS <20 WOHNUNGEN	WOHNHAUS >20 WOHNUNGEN	
1 JAHR*	1 JAHR*	1 JAHR*	6 MONATE*	6 MONATE*	
Den Verschleiß von Zapfen und Unterlegscheibe prüfen.					
Die Schweißnähte prüfen. Die waagrechte Ausrichtung vom Fensterflügel prüfen.					
* Die Angaben beziehen sich auf einen Standort mit normaler Belastung (nicht in der Nähe von Salzwasser oder mit besonders aggressiven Bedingungen).					

RUS

ПРИМЕНЕНИЕ: Петля под сварку для стальных створок.
ТИП: Петля 2 крыла со съемным стержнем.
ФИКСИРОВАНИЕ: сваркой на стальной раме
МАТЕРИАЛ: Сталь
ПЕРЕРАБОТКА: Переработать, как железный материал на основе действующего законодательства страны монтажа.
ЧАСТИ, ПОДВЕРЖЕННЫЕ ИЗНОСУ: Стержень, шайбы.
ПРЕДУПРЕЖДЕНИЯ: Производитель, при возникновении необходимости, оставляет за собой право изменять характеристики изделия без предварительного уведомления. Производитель не несет ответственность за внесение полных или частичных изменений в конструкцию изделия, действительными считаются только те действия, которые были выполнены квалифицированным персоналом и в соответствии с установленными правилами монтажа.

ТЕХНИЧЕСКИЕ ХАРАКТЕРИСТИКИ					
402 o 402Z	60	80	100	120	140
ВЕС 1 ЕДИНИЦЫ	0,04 Kg	0,08 Kg	0,12 Kg	0,19 Kg	0,24 Kg
НАГРУЗКА L/H=1	150 Kg (пара)	200 Kg (пара)	300 Kg (пара)	350 Kg (пара)	450 Kg (пара)
ПЕРИОДИЧНОСТЬ ТЕХОБСЛУЖИВАНИЯ					
ЧАСТНЫЙ ДОМ	ПРЕДПРИЯТИЕ	СКЛАД	< ЖИЛОЙ ДОМ 20 КВАРТИР	> ЖИЛОЙ ДОМ 20 КВАРТИР	
1 ГОД*	1 ГОД*	1 ГОД*	6 МЕСЯЦЕВ*	6 МЕСЯЦЕВ	
Контролировать износ стержня и шайбы.					
Контролировать сварные швы и горизонтальность створки.					
*Параметры данной таблицы предусмотрены для нормального рабочего помещения (не для объектов вблизи моря или с другими агрессивными факторами).					

