

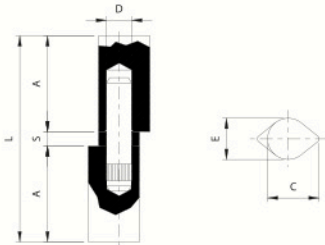
Art. 498



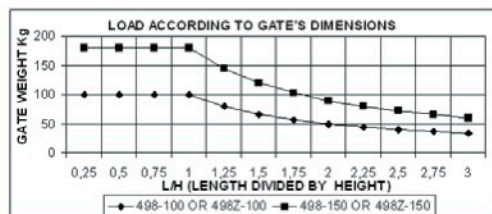
UNI/EN ISO9001 - UNI/EN ISO14001

© 2009 - Fratelli Comunello Spa - All right reserved
Via Cassola, 64 - 36027 Rosà (VI) - Italy

10/10 Rev.02



Art.	Code	A	C	D	E	L	S	Kg	Kg
498-100	11648110	46	25	Ø12	20	100	7	100	2,60
498-150	11648115	71	25	Ø12	20	149	7	180	4,00



ITA
IMPIEGO: Cerniera a saldare per ante in acciaio.
TIPO: Cerniera a goccia con perno in acciaio rivestito ottone con cuscinetto.
FISSAGGIO: A saldare su telaio in acciaio.
MATERIALE: Acciaio e perno rivestito in ottone.
PARTI SOGGETTE AD USURA: Perno, cuscinetto.
RICICLO: Smaltire come materiale ferroso secondo le leggi vigenti nel paese di installazione.
AVVERTENZE: Il costruttore si riserva di modificare senza preavviso le caratteristiche del prodotto secondo le proprie esigenze. Il costruttore non risponde di modifiche anche parziali del prodotto e le prestazioni dichiarate sono valide solo se si seguono le modalità di installazione eseguite da personale qualificato.

CARATTERISTICHE TECNICHE				
	498-100	498Z-100	498-150	498-150
PESO PEZZO	0,26 Kg	0,26 Kg	0,40 Kg	0,40 Kg
PORTATA L/H=1	100 Kg (coppia)	100 Kg (coppia)	180 Kg (coppia)	180 Kg (coppia)
FINITURA SUPERFICIALE	GREZZA	ALI ZINCATE	GREZZA	ALI ZINCATE
CADENZA MANUTENZIONI				
CASA PRIVATA	AZIENDA	MAGAZZINO	CONDOMINIO <20 UNITA'	CONDOMINIO > 20 UNITA'
1 ANNO*	1 ANNO*	1 ANNO*	6 MESI*	6 MESI*
Verificare l'usura del perno e del cuscinetto.				
Verificare le saldature e l'horizontalità dell'anta.				
*Lo schema riportato è relativo ad un ambiente di lavoro normale (non ambiente marino o particolarmente aggressivo).				

EN
USE: Hinge for welding for doors in steel.
TYPE: Drop-shaped hinge with pin in brass-plated steel with bearing.
FIXING: For welding on frame in steel.
MATERIAL: Steel and brass-plated pin.
RECYCLING: Disposal as ferrous material in accordance with the current laws in the country of installation.
PARTS SUBJECT TO WEAR: Pin, bearing.
IMPORTANT: The manufacturer reserves the right to modify the characteristics of the product as required without notice. The manufacturer declines any liability for even partial modifications to the product, and the declared performance values are valid only if the installation procedures are carried out by qualified personnel.

TECHNICAL CHARACTERISTICS				
	498-100	498Z-100	498-150	498-150
WEIGHT OF PART	0,26 Kg	0,26 Kg	0,40 Kg	0,40 Kg
LOAD-BEARING CAPACITY L/H=1	100 Kg (coppia)	100 Kg (coppia)	180 Kg (coppia)	180 Kg (coppia)
SURFACE FINISH	RAW	GALVANIZED	RAW	GALVANIZED
MAINTENANCE FREQUENCY				
PRIVATE HOME	BUSINESS	WAREHOUSE	CONDOMINIUM <20 UNITS	CONDOMINIUM > 20 UNITS
1 YEAR*	1 YEAR*	1 YEAR*	6 MONTHS*	6 MONTHS*
Check pin and bearing wear.				
Check welds and horizontality of sash.				
*The scheme refers to a normal workplace (not marine or particularly aggressive environments).				

Tutte le fotografie, i disegni tecnici e le relative specifiche devono intendersi quale proprietà intellettuale, difesa dalla legge sul diritto d'autore, della ditta Fratelli Comunello Spa. Tutti gli utilizzi non espressamente autorizzati saranno perseguiti giudizialmente. Ci riserviamo il diritto di apportare tutte le variazioni e le migliorie necessarie senza alcun preavviso. All pictures, technical drawings and related specifications belong to Fratelli Comunello Spa and they are defended by rules of copyright. All uses not expressly authorized will be legally prosecuted. Product specification are subjected to change without notice.

FRA
UTILISATION: Charnière à souder pour portes en acier.
TYPE: Paumelle à goutte avec pivot en acier revêtu laiton avec roulement.
FIXAGE: A souder sur châssis en acier.
MATIERE: Acier et pivot revêtu en laiton.
RECYCLAGE: Eliminer comme matériel ferreux selon les lois en vigueur dans le pays d'installation.
PARTIES SUJETTES A USURE: Pivot, roulement.
AVERTISSEMENT: Le constructeur se réserve le droit de modifier sans préavis les caractéristiques du produit selon ses propres exigences. Le constructeur ne répond pas des modifications même partielles du produit et les performances déclarées ne sont valables que si l'on respecte les modalités d'installation effectuées par du personnel qualifié.

CARACTERISTIQUES TECHNIQUES				
	498-100	498Z-100	498-150	498-150
POIDS PIECE	0,26 Kg	0,26 Kg	0,40 Kg	0,40 Kg
PORTEE L/H=1	100 Kg (paire)	100 Kg (paire)	180 Kg (paire)	180 Kg (paire)
FINITION SUPERFICIELLE	BRUTE	AILLES ZINGUEES	BRUTE	AILLES ZINGUEES
FREQUENCE ENTRETIENS				
MAISON PARTICULIER	ENTREPRISE	DEPOT	IMMEUBLE <20 UNITES	IMMEUBLE >20 UNITES
1 AN*	1 AN*	1 AN*	6 MOIS*	6 MOIS*
Verifier l'usage du pivot et du roulement.				
Verifier les soudures et l'horizontalité de la porte.				
* Le schéma se rapporte à un milieu de travail normal (pas un milieu marin ni particulièrement agressif).				

ESP
USO: Gozne a soldar para puertas de acero.
TIPO: Gozne a gota con perno de acero recubierto latón con cojinete.
FIJACIÓN: A soldar sobre marco de acero.
MATERIAL: Acero y perno recubierto de latón.
RECICLAJE: Eliminar como material de hierro según las leyes vigentes en el país donde se instala.
PARTES SUJETAS A DESGASTE: Perno, cojinete.
ADVERTENCIAS: El fabricante se reserva el derecho de modificar sin previo aviso las características del producto según sus propias exigencias. El fabricante no responde por modificaciones, inclusive parciales del producto y las prestaciones declaradas son válidas sólo si se siguen las modalidades de instalación realizadas por personal cualificado.

CARACTERÍSTICAS TÉCNICAS				
	498-100	498Z-100	498-150	498-150
PESO PIEZA	0,26 Kg	0,26 Kg	0,40 Kg	0,40 Kg
PORTATA L/H=1	100 Kg (par)	100 Kg (par)	180 Kg (par)	180 Kg (par)
ACABADO SUPERFICIAL	EN BRUTO	ALAS GALVANIZADAS	EN BRUTO	ALAS GALVANIZADAS
CADENCIA MANTENIMIENTOS				
CASA PARTICULAR	EMPRESA	ALMACÉN	CONDOMINIO <20 UNIDADES	CONDOMINIO >20 UNIDADES
1 ANNO*	1 ANNO*	1 ANNO*	6 MESI*	6 MESI*
Verificar el desgaste del perno y del cojinete.				
Verificar las soldaduras y la horizontalidad de la puerta.				
*El presente esquema es relativo a un ambiente normal de trabajo (no ambiente marino o especialmente agresivo).				

DE
GEBRAUCH: Scharnier zum Anschweißen für Fensterflügel aus Stahl.
TYP: Scharnier mit Tropfenform mit Zapfen aus Stahl mit Messingbeschichtung, mit Lager.
ANBRINGUNG: An den Stahlrahmen anschweißen.
WERKSTOFF: Stahl, Zapfen mit Messingbeschichtung.
RECYLING: Entsorgung als Eisenschrott nach Vorgabe der am Installationsort geltenden Gesetzgebung.
VERSCHLEISSTEILE: Zapfen, Lager.
WICHTIGE HINWEISE: Der Hersteller behält sich das Recht vor, die Produkteigenschaften nach seinem Dafürhalten ohne Vorankündigung zu ändern. Der Hersteller haftet nicht für die am Produkt durchgeführten Änderungen. Die angegebenen Leistungen haben nur dann Gültigkeit, wenn die Installation von qualifiziertem Fachpersonal ausgeführt worden ist.

TECHNISCHE DATEN				
	498-100	498Z-100	498-150	498-150
STÜCKGEWICHT	0,26 Kg	0,26 Kg	0,40 Kg	0,40 Kg
TRAGFÄHIGKEIT FENSTERFLÜGEL L/H=1	100 Kg (Paar)	100 Kg (Paar)	180 Kg (Paar)	180 Kg (Paar)
OBERFLÄCHEN	ROH	FLÜGEL VERZINKT	ROH	FLÜGEL VERZINKT
WARTUNGSPLAN				
WOHNHAUS	FIRMA	LAGER	WOHNHAUS <20 WOHNUNGEN	WOHNHAUS >20 WOHNUNGEN
1 JAHR*	1 JAHR*	1 JAHR*	6 MONATE*	6 MONATE*
Den Verschleiß von Zapfen und Lager prüfen.				
Die Schweißnähte prüfen. Die waagrechte Ausrichtung vom Fensterflügel prüfen.				
* Die Angaben beziehen sich auf einen Standort mit normaler Belastung (nicht in der Nähe von Salzwasser oder mit besonders aggressiven Bedingungen).				

RUS
ПРИМЕНЕНИЕ: Петля под сварку для стальных створок.
ТИП: Каплевидная петля со стальной осью, покрытой латуной, с подшипником.
ФИКСИРОВАНИЕ: сваркой на стальной раме
МАТЕРИАЛ: Сталь и ось, покрытая латуной.
ПЕРЕРАБОТКА: Переработать, как железный материал на основе действующего законодательства страны монтажа.
ЧАСТИ, ПОДВЕРЖЕННЫЕ ИЗНОСУ: Ось, подшипник.
ПРЕДУПРЕЖДЕНИЯ: Производитель, при возникновении необходимости, оставляет за собой право изменять характеристики изделия без предварительного уведомления. Производитель не несет ответственность за внесение полных или частичных изменений в конструкцию изделия, действительными считаются только те действия, которые были выполнены квалифицированным персоналом и в соответствии с установленными правилами монтажа.

ТЕХНИЧЕСКИЕ ХАРАКТЕРИСТИКИ				
	498-100	498Z-100	498-150	498-150
ВЕС 1 ЕДИНИЦЫ	0,26 Kg	0,26 Kg	0,40 Kg	0,40 Kg
НАГРУЗКА L/H=1	100 Kg (пара)	100 Kg (пара)	180 Kg (пара)	180 Kg (пара)
ПОВЕРХНОСТНАЯ ОТДЕЛОЧНАЯ ОБРАБОТКА	ЗАГОТОВКА	ОЦИНКОВАННЫЕ КРЫЛЬЯ	ЗАГОТОВКА	ОЦИНКОВАННЫЕ КРЫЛЬЯ
ПЕРИОДИЧНОСТЬ ТЕХОБСЛУЖИВАНИЯ				
ЧАСТНЫЙ ДОМ	ПРЕДПРИЯТИЕ	СКЛАД	< ЖИЛОЙ ДОМ 20 КВАРТИР	> ЖИЛОЙ ДОМ 20 КВАРТИР
1 ГОД*	1 ГОД*	1 ГОД*	6 МЕСЯЦЕ*	6 МЕСЯЦЕ*
Проверить степень износа подшипника.				
Контролировать сварочные швы и горизонтальность створки.				
*Параметры данной таблицы предусмотрены для нормального рабочего помещения (не для объектов вблизи моря или с другими агрессивными факторами).				

